



A**S****E****N****S****I****L****E**

Organigramme version 3.0

ORGANIGRAMME

LA DIRECTION

Admin

Responsable **ADMINISTRATIF ET**
FINANCIER
Responsable **IT**



Pascal NOHE

Responsable **RESEAU**
Responsable **DÉVELOPPEMENT**
Responsable **APPELS D' OFFRES**

LE DEPARTEMENT DU RAYONNEMENT ASENSILE,

ou « DRA »

Créer une Communauté forte qui nous fait confiance avec :

- l'animation du réseau
- la communication
- les partenariats

LE POLE SOLUTIONS,

ou « PS »

Notre engagement en produisant des solutions de qualité avec :

- le support administratif et qualité
- l'ingénierie pédagogique des Solutions
- les Domaines Applicatifs
- le Handicap, inclusion et Diversité

Une
nouvelle
structuration
interne en 4
pôles

LA DIRECTION DES OPERATIONS COMMERCIALES,

ou « DOC »

Un réseau national de qualité au maillage efficace avec :

- l'acquisition de Clients
- le déploiement / maillage du territoire

LE POLE ACCOMPAGNEMENT HUMAIN ET FORMATION

ou « PAHF »

Des conditions de qualité et une plus grande attention à l'Autre avec :

- les Ressources Humaines Entreprise
- la Formation interne

LES SALARIES ASENSILE Notre mission est claire

Accompagner ASENSILE dans son développement et affirmer sa singularité sur le marché de la formation professionnelle.

Nous voulons que chacun soit fier de rejoindre notre réseau, contribue avec engagement et évolue aux côtés des autres.

Chez ASENSILE, notre véritable force réside dans notre richesse humaine.

Chaque collaborateur porte au quotidien les valeurs qui nous unissent : l'esprit **collectif**, la **générosité** dans l'effort, la **confiance** réciproque et **l'implication authentique** dans chaque projet.

Tous les salariés ASENSILE sont des accompagnateurs reconnus pour leur expertise.

Chacun assume une double responsabilité :

- accompagner nos publics
- participer activement au développement d'ASENSILE grâce à ses compétences propres.

C'est cet engagement profond qui nous permet d'avancer ensemble, avec exigence et bienveillance, pour bâtir une entreprise qui forme, transforme et inspire.

ORGANIGRAMME

LE DEPARTEMENT DU RAYONNEMENT ASENSILE

Avec:

- Les animateurs de territoires
 - ❑ Thibaud ST RAPT pour le Territoire Unique
 - ❑ Alexa TOURNIER pour la région parisienne
 - ❑ Aurélie LANCIEN pour la Bretagne
 - ❑ Sylvia VERNIER pour la Loire Atlantique (44)
 - ❑ Lucile LAMBERT pour la Vendée (85)
 - ❑ Florent BOSSE pour la Maine et Loire (49)
 - ❑ Nadine FOUCHARD pour la Sarthe et la Mayenne (72 & 53)
- La communication
 - ❑ Anne KUHR : Responsable Communication

LE POLE SOLUTIONS

Avec:

- Elisabeth MOULIN : Responsable Gestion des Formations internes et outils
- Marie-Laure PILLET : Responsable des Solutions Externes
- Amandine HOUSSIN : Responsable de la Branche Adaptée
- Patricia DE BASQUIAT : Responsable Domaines Applicatifs

Qui
et
où?

LA DIRECTION DES OPERATIONS COMMERCIALES

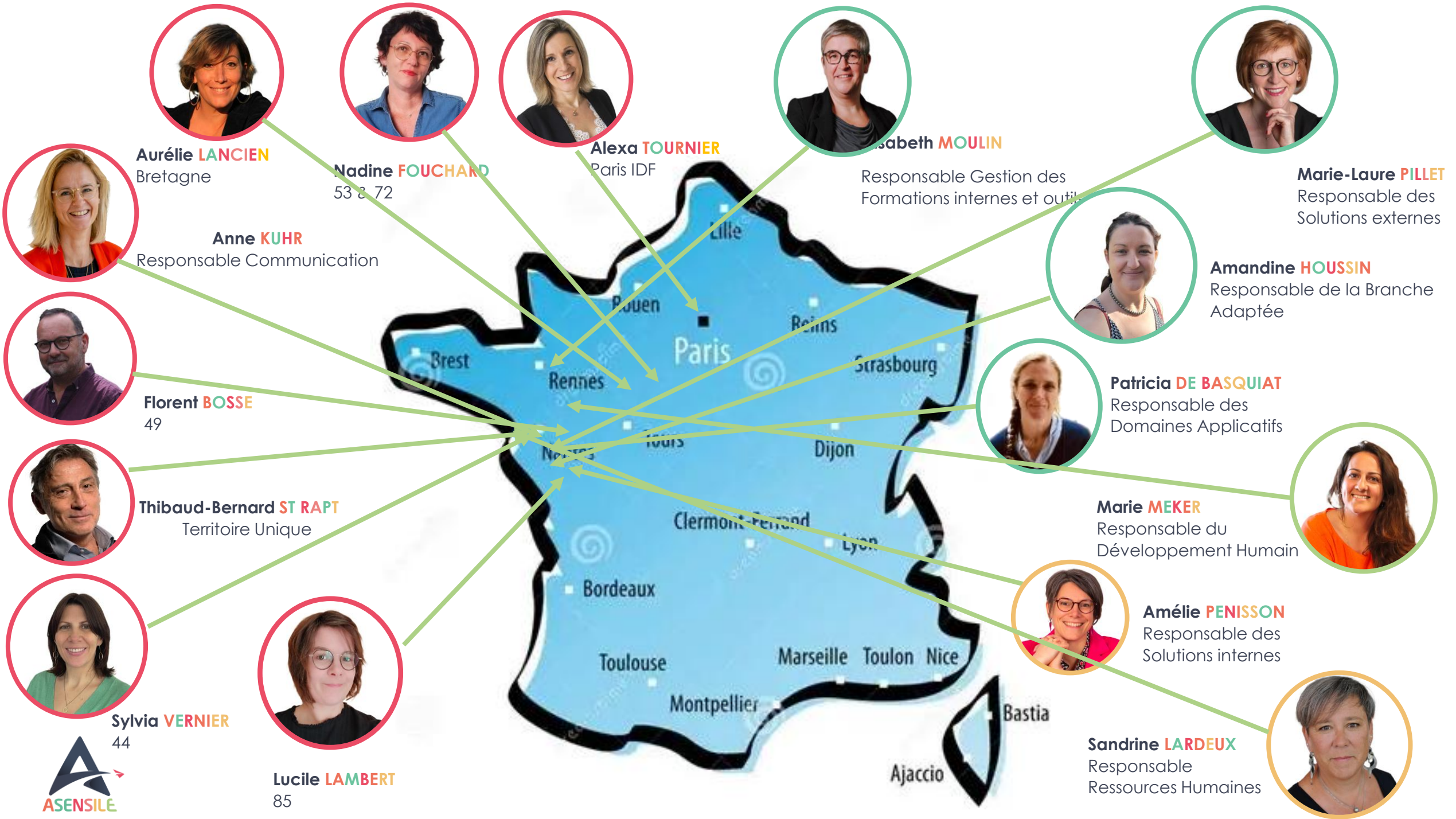
Avec :

- Marie MEKER : Responsable du Développement Humain

LE POLE ACCOMPAGNEMENT HUMAIN ET FORMATION

Avec :

- Sandrine LARDEUX : Responsable Ressources Humaines
- Amélie PENISSON : Responsables des Solutions Internes



LE DEPARTEMENT DU RAYONNEMENT ASENSILE, ou « DRA »

LES PRINCIPALES MISSIONS : *Développer notre Image, notre Réseau sur 3 axes*

L'Animation du réseau

- susciter le partage des bonnes pratiques,
- piloter le niveau 1 des réponses du réseau sur la gestion administrative,
- organiser des challenges en lien avec la direction, des partenariats et l'acquisition des clients,
- détecter et relayer les besoins du réseau

La Communication

- développer une communication interne et externe de la marque ASENSILE,
- organiser les événements en lien avec le réseau,
- diffuser des bonnes pratiques de la communication,
- mettre à disposition les ressources au profit du réseau,

Les Partenariats

- développer des partenariats avec des organismes et institutions de référence à même de nous apporter de nouvelles solutions, de nous amener de l'activité, de la complémentarité et une plus grande visibilité sur les territoires en lien avec la direction de la communication.

LA DIRECTION DES OPERATIONS COMMERCIALES, ou « **DOC** »

LES PRINCIPALES **MISSIONS** : *bâtir à un réseau national de qualité au maillage efficace sur 2 axes*

Le Déploiement et le Maillage

- développer un réseau national collaboratif et non concurrentiel avec une présence sur chaque zone attractive,
- recruter des profils d'accompagnateurs

L'Acquisition des clients

- générer des flux d'activités via des appels à projets, appels d'offres,
- suivi des relations commerciales déjà existantes,
- détection de projets et construction en lien avec l'ingénierie pédagogique etc ...

LE POLE SOLUTIONS, ou « PS »

LES PRINCIPALES MISSIONS : *produire des solutions de qualité qui nous ressemblent sur 4 axes*

Le Support Administratif & Qualité

- garantir le cadre réglementaire de nos interventions auprès de nos autorités de tutelle,
- effectuer le support de niveau 2,
- conduire la veille réglementaire et assurer les audits ...

Les Domaines applicatifs

- porter le développement du domaine applicatif concerné : ex : VAE : animer et former les équipes, construire et améliorer les solutions en lien avec l'ingénierie pédagogique,
- assurer une veille réglementaire ...

L'Ingénierie Pédagogique & Solutions

- porter le développement de notre catalogue de solutions,
- intégrer de nouvelles solutions vectrices de développement commercial,
- structurer l'offre,

Le Handicap, Diversité & Inclusion

- porter le développement de la branche adaptée, diversité et inclusion,
- animer et former les équipes,
- construire et améliorer les solutions en lien avec l'ingénierie pédagogique

LE POLE ACCOMPAGNEMENT HUMAIN ET FORMATION, ou « PAHF »

LES PRINCIPALES MISSIONS : *offrir des conditions de travail de qualité sur 2 axes*

Les Ressources Humaines

Gérer les aspects sociaux de l'entreprise :

- recrutement et intégration de nouveaux collaborateurs,
- administration du personnel,
- relations sociales,
- veille sociale,
- santé mentale et bien-être au travail,
- marque employeur ...

La Formation interne

- piloter et assurer la formation des équipes salariées et partenaires,
- animer les formations des nouveaux entrants en cohérence avec le pôle déploiement et maillage,
- développement des compétences,
- veille

ASENSILE

PLUS QUE JAMAIS UN COLLECTIF

